

# TUTELA DELLA BIODIVERSITÀ NELL'AREA DI INTERCONNESSIONE LUNGO LA DORSALE OROBICA

Realizzazione di uno studio di fattibilità  
per la creazione di PLIS quali elementi di tutela e valorizzazione  
dell'area di corridoio tra il  
Parco Grigna Settentrionale e i Parchi delle Orobie  
valtelinesi e bergamasche



fondazione  
c a r i p l o



## IL PROGETTO



- ✓ Progetto finanziato da: Fondazione CARIPLO
- ✓ Ente capofila del Progetto: Comunità Montana Valsassina, Valvarrone, Val d'Esino e Riviera
- ✓ *Partner* di Progetto: Istituto Oikos Srl (Milano), organizzazione con esperienza nel campo della conservazione ambientale, della gestione sostenibile delle risorse naturali e della pianificazione territoriale



fondazione  
c a r i p l o



# L'AREA DI INTERESSE



Il territorio dei comuni:

✓ dell'Unione dei Comuni

Centro Valsassina e della

Grigna Settentrionale

✓ dell'Unione dei Comuni

della Valvarrone

✓ del comune di Morterone



# LE FASI DEL PROGETTO



FASE 1: individuazione, localizzazione e caratterizzazione dei principali elementi di interesse naturalistico e storico-culturale.





# LE FASI DEL PROGETTO



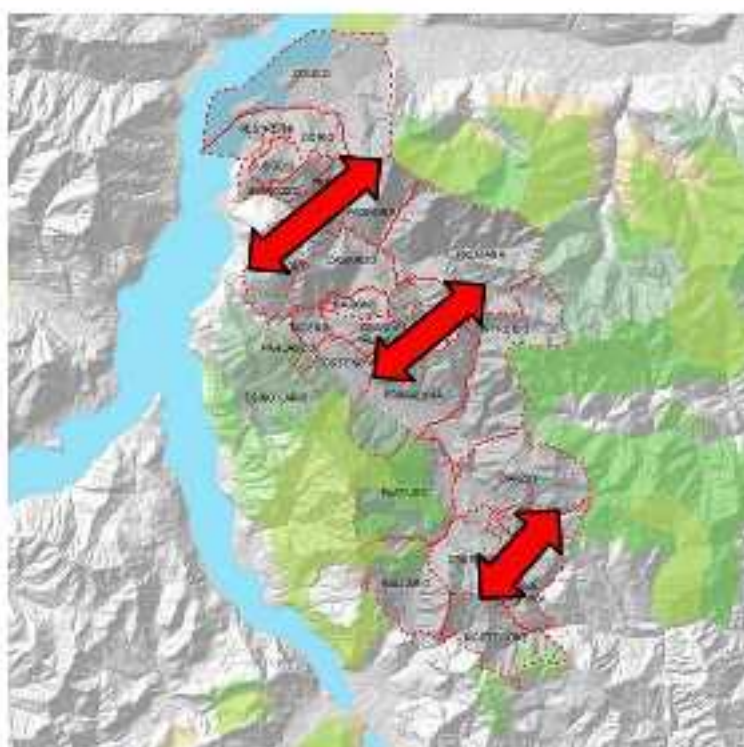
FASE 2: individuazione, localizzazione e caratterizzazione di elementi di criticità connessi con lo sfruttamento delle risorse del territorio e con l'urbanizzazione diffusa.



# LE FASI DEL PROGETTO



FASE 3: definizione di ipotesi di istituzione di PLIS nell'area di interconnessione tra il parco delle Grigne e i parchi delle Orobie Valtellinesi e Bergamasche.





# LE FASI DEL PROGETTO



FASE 4: individuazione di zone di connessione tra aree naturalisticamente importanti per il mantenimento della biodiversità, attualmente tra loro disgiunte, nella direzione di una integrazione tra aree protette e restante territorio.



# LE FASI DEL PROGETTO



FASE 5: definizione di interventi di attenuazione/mitigazione dell'azione degli elementi di perturbazione individuati nell'area.





# L'ITER



1. La redazione dello Studio di fattibilità.
2. L'individuazione e il coinvolgimento diretto dei portatori di interesse locali per la condivisione delle risultanze dello Studio di fattibilità.
3. L'avvio dell'*iter* procedurale per l'attuazione dello Studio di fattibilità.
4. La diffusione a livello locale delle risultanze dello Studio di fattibilità.



# IL LAVORO SVOLTO



Raccolta di tutte le informazioni disponibili relative a elementi di interesse storici, vegetazionali, floristici, geologici, faunistici.

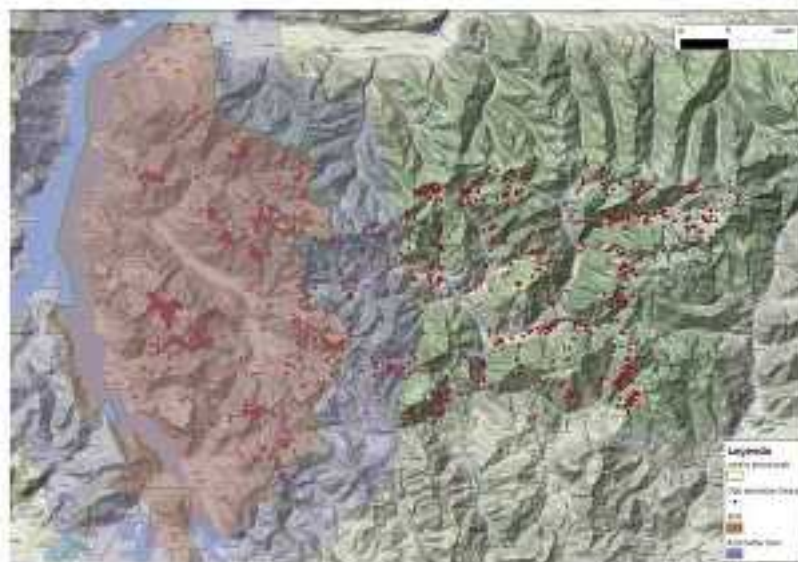




# IL LAVORO SVOLTO



Svolgimento di rilevamenti *ad hoc* per colmare eventuali lacune e approfondire alcuni aspetti di particolare importanza.



# IL LAVORO SVOLTO



Rilevamenti:

- ✓ Vegetazione
- ✓ Flora (endemiti e specie rare)
- ✓ Fauna (invertebrati, erpetofauna, pipistrelli, uccelli)
- ✓ Geositi
- ✓ Aree di rilevanza storica
- ✓ Mosaico strumenti urbanistici



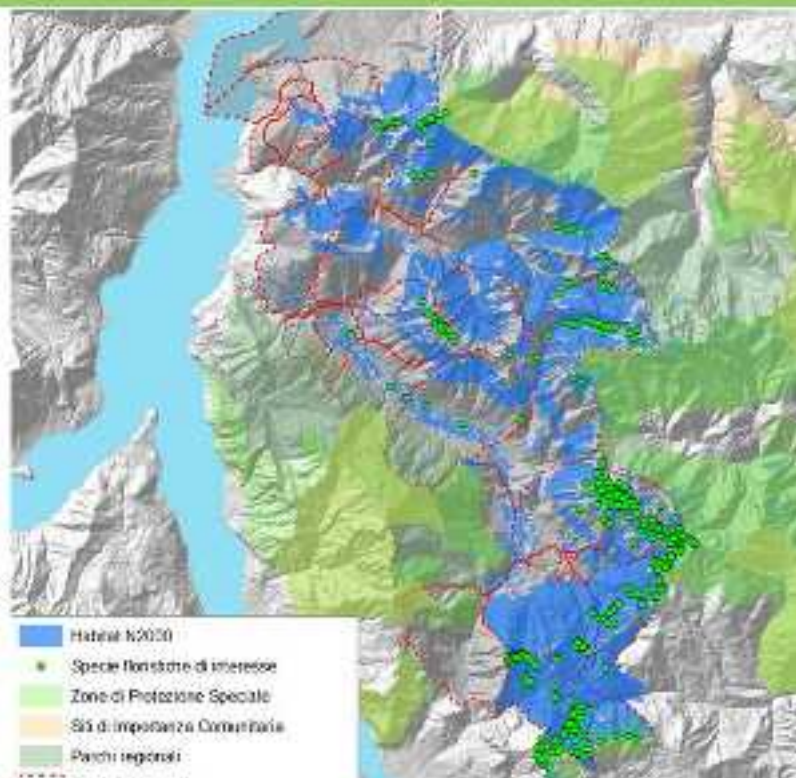


# IL LAVORO SVOLTO



Informatizzazione dei  
dati raccolti

✓ Vegetazione e flora

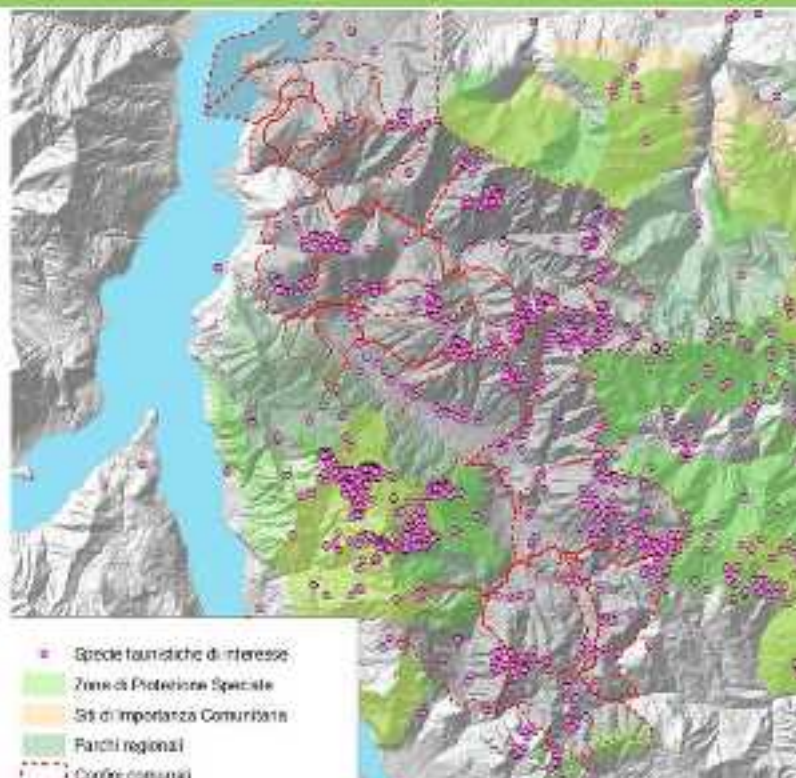


# IL LAVORO SVOLTO



Informatizzazione dei  
dati raccolti

✓ Fauna



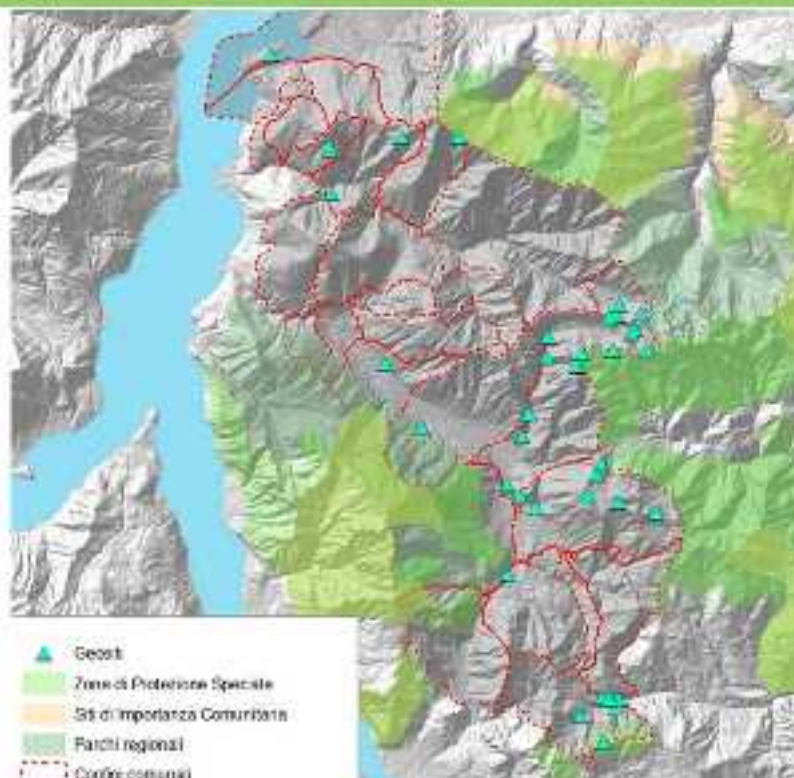


# IL LAVORO SVOLTO



Informatizzazione dei  
dati raccolti

✓ Geositi

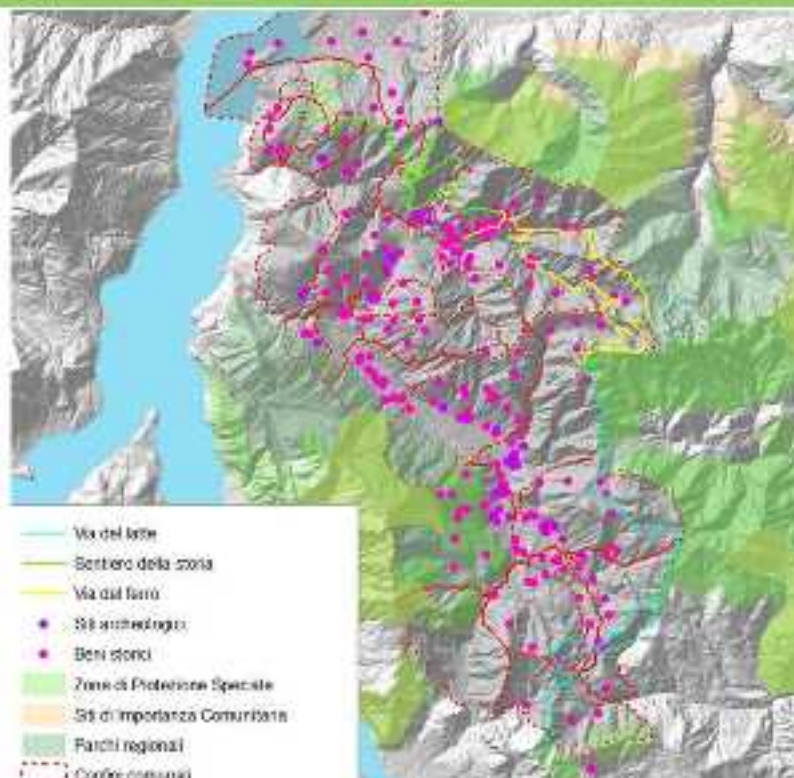


# IL LAVORO SVOLTO



Informatizzazione dei  
dati raccolti

✓ Beni storici



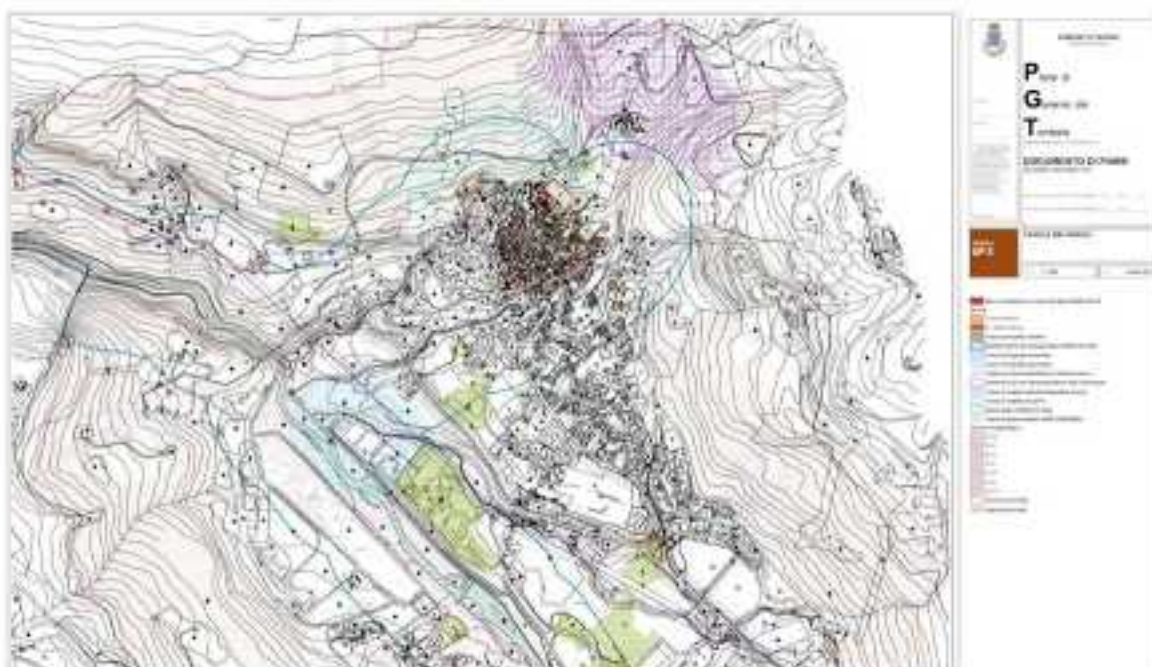




# IL LAVORO SVOLTO



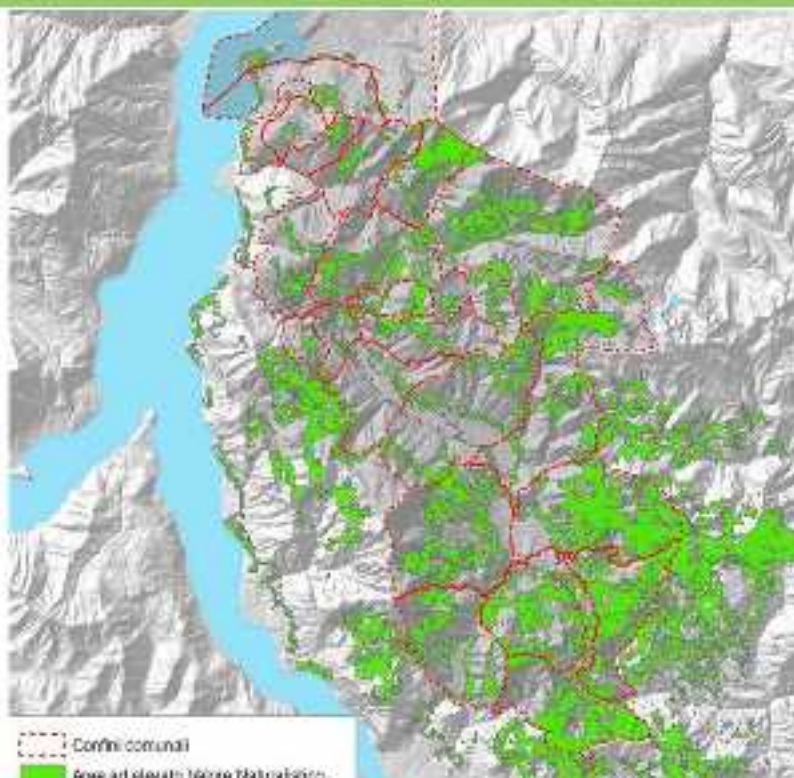
Analisi dei PGT dei Comuni.



# IL LAVORO SVOLTO



Realizzazione di una  
“Carta del valore  
naturalistico” per  
identificare le aree a  
maggior rilevanza  
naturalistica e i possibili  
corridoi di connessione.





# Individuazione dei PLIS



Sono stati individuati 3 possibili  
PLIS in grado di fungere da  
elementi di connessione fra le  
aree protette circostanti:

- ✓ Altopiano Valsassina - Morterone
- ✓ Alta Valsassina - Pizzo Tre Signori
- ✓ Legnone – Legnoncino



## PLIS Altopiano Valsassina - Morterone



Il PLIS include parte del territorio  
dei comuni di :

- ✓ Morterone
- ✓ Moggio
- ✓ Cassina Valsassina
- ✓ Cremeno
- ✓ Barzio

Quota: 700 - 2150 m slm  
(Zuccone Campelli)





## PLIS Altopiano Valsassina - Morterone



### Conessioni:

- ✓ a S con le ZPS “Costa del Pallio” e “Monte Resegone”,
- ✓ a E con la ZPS e PR “Parco delle Orobie Bergamasche”
- ✓ a W con la ZPS “Grigne”.
- ✓ Comprende una parte del “settore di eco permeabilità” della REP



## PLIS Altopiano Valsassina - Morterone



### Elementi di pregio:

- ✓ Carsismo: sono presenti gli affioramenti del sistema carsico di Costa del Palio con grotte e risorgenze
- ✓ Unico sito riproduttivo noto della *Bombina variegata*
- ✓ Presenza della Via del Latte





## PLIS Altopiano Valsassina - Morteronone



### Interventi:

- ✓ Sostituzione recinzione metallica nel corridoio di fondovalle
- ✓ Posizionamento di dissuasori ottici lungo le strade carrozzabili
- ✓ Smantellamento della rete Telecom dismessa fra Moggio e Artavaggio
- ✓ Ripristino pozza per *Bombina variegata*



## PLIS Alta Valsassina – Pizzo dei Tre Signori



Il PLIS include parte del territorio dei comuni di :

- ✓ Introbio
- ✓ Primaluna
- ✓ Cortenova
- ✓ Crandola Valsassina
- ✓ Casargo
- ✓ Margno
- ✓ Premana

Quota: 500 – 2664 m slm  
(Pizzo Tre Signori)





## PLIS Alta Valsassina – Pizzo dei Tre Signori



### Conessioni:

- ✓ a E con ZPS "**Parco delle Orobie Bergamasche**"
- ✓ a NE con la ZPS "**Parco Regionale Orobie Valtellinesi**", il SIC "**Valle del Bitto di Gerola**"
- ✓ a NW con il proposto PLIS "**Legnone – Legnoncino**"
- ✓ a SW con il PR "**Grigna settentrionale**"
- ✓ Comprende una parte del "**settore di eco permeabilità**" della REP



## PLIS Alta Valsassina – Pizzo dei Tre Signori



### Elementi di pregio:

- ✓ **Bocca di Biandino**: geosito di particolare suggestione con la presenza di morfologie legate all'azione dei ghiacciai
- ✓ Presenza di numerose miniere, alcune risalenti al medioevo
- ✓ Presenza della **Via del Ferro**





## PLIS Alta Valsassina – Pizzo dei Tre Signori



### Interventi:

- ✓ Potenziamento corridoio di fondovalle mediante piantumazione di filari e siepi
- ✓ Posizionamento di dissuasori ottici lungo le strade carrozzabili
- ✓ Smantellamento di un tratto di rete elettrica dismessa in Val Biandino



## PLIS Legnone – Legnoncino



Il PLIS include parte del territorio dei comuni di :

- ✓ Premana
- ✓ Pagnona
- ✓ Tremenico
- ✓ Introzzo
- ✓ Sueglio
- ✓ Vestreno

Quota: 450 - 2342 m slm  
(Monte Legnone)





## PLIS Legnone – Legnoncino



### Connessioni:

- ✓ a NE con la ZPS “Parco Regionale Orobie Valtellinesi”, il SIC “Val Lesina”
- ✓ a E con il proposto PLIS “Alta Valsassina-Pizzo dei tre Signori”
- ✓ Comprende una parte del “settore di eco permeabilità” della REP



## PLIS Legnone – Legnoncino



### Elementi di pregio:

- ✓ Monte Legnone e Legnoncino: morfologie glaciali e di versante interessate da fenomeni franosi che determinano la formazione di un «paesaggio» peculiare
- ✓ Presenza della Linea Cadorna
- ✓ Unico sito con presenza dello stambecco



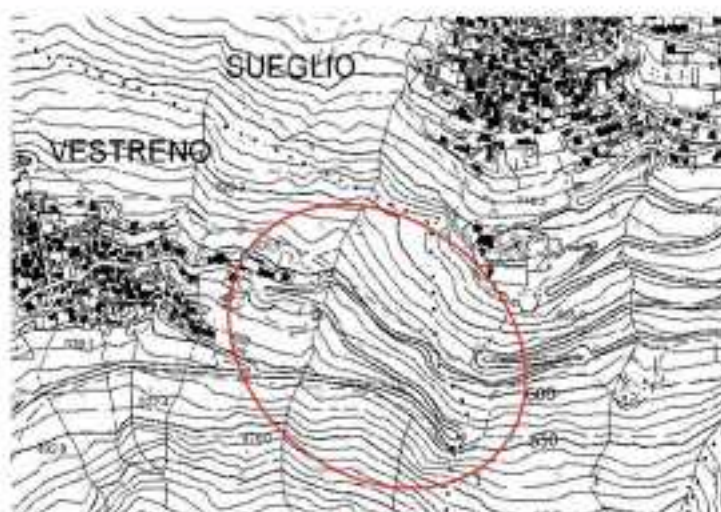


# PLIS Alta Valsassina – Pizzo dei Tre Signori



## Interventi:

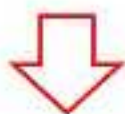
- ✓ Posizionamento di dissuasori ottici lungo le strade carrozzabili



## Le fasi successive



- ✓ Definizione degli obiettivi di tutela e valorizzazione territoriale da parte dei Comuni aderenti ad ognuno dei tre PLIS
- ✓ Perimetrazione dell'area a parco all'interno del PGT dei Comuni
- ✓ Stipula di una convenzione/accordo fra i Comuni
- ✓ Individuazione di un capofila



Riconoscimento da parte  
della Provincia

